

# Arheoloģija, vara, sabiedrība: atskats uz Eiropas pārrobežu projekta ietvaros realizētu sadarbību starp pētniekiem un sabiedrību



82. Latvijas Universitātes  
starptautiskā zinātniskā  
konference 2024

Antonija Vilcāne  
LU Latvijas Vēstures institūts

Konference «Sabiedriskā zinātne (Citizen Science) Latvijā»  
14.03.2024.



Estonia  
Latvia  
Russia



ENPI cross border  
cooperation programme

part-financed by  
the European Union

united by borders



## **ARHEOLOĢIJA, VARA, SABIEDRĪBA: SADARBĪBA ARHEOLOĢISKĀ MANTOJUMA AIZSARGĀŠANAI**

Projekts bija viens no Igaunijas – Latvijas – Krievijas pārrobežu sadarbības programmas Eiropas kaimiņattiecību un partnerības instrumenta ietvaros 2007.–2013. gadam atbalstītajiem projektiem un tika realizēts laikā no 2012-2014. gadam.

### Igaunija

Tartu universitāte

Valsts kultūras mantojuma padome

Arheoloģiskais centrs

### Latvija

Latvijas vēstures institūts (Latvija)

Ludzas novada dome-Ludzas muzejs

Alūksnes novada dome –Alūksnes muzejs

### Krievija

Pleskavas reģiona arheoloģiskais centrs

Neatkarīga nevalstiskā organizācija „Pleskavas arheoloģiskais centrs”

Pleskavas valsts vēstures – arhitektūras un mākslas muzejs



ARCHAEOLOGY,  
AUTHORITY & COMMUNITY:  
cooperation to protect  
archaeological heritage

# Arheoloģiskā mantojuma apdraudējumi

## 21.gs.

- Pieaugot teritorijas attīstības plānu daudzumam nepārdomātas saimnieciskās darbības rezultātā, nerespektējot arheoloģiskos pieminekļus un to aizsardzības specifiku
- Mantraču darbība, kā rezultātā tiek izpostīti arheoloģiskie pieminekļi un iznīcināta informācija par arheoloģiskajām vietām un pieminekļa konteksts, senlietas tiek pārdotas, internetā notiek senlietu izsoles, kā rezultātā lietas nokļūst privātkolekcijās un nelikumīgi tiek izvestas no Latvijas
- Nevērīga amatpersonu un sabiedrības attieksme- nepietiekami apzinīga un izglītota par arheoloģiskā mantojuma vērtību un nozīmi
- Nesakopta vide
- Dabas procesi

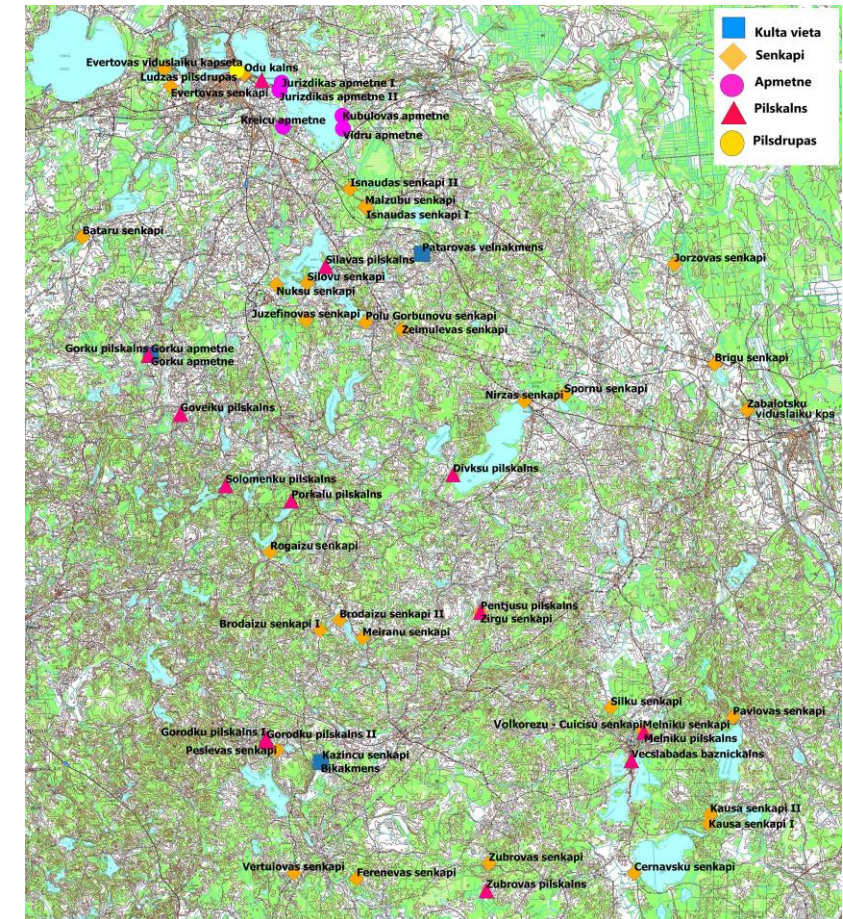
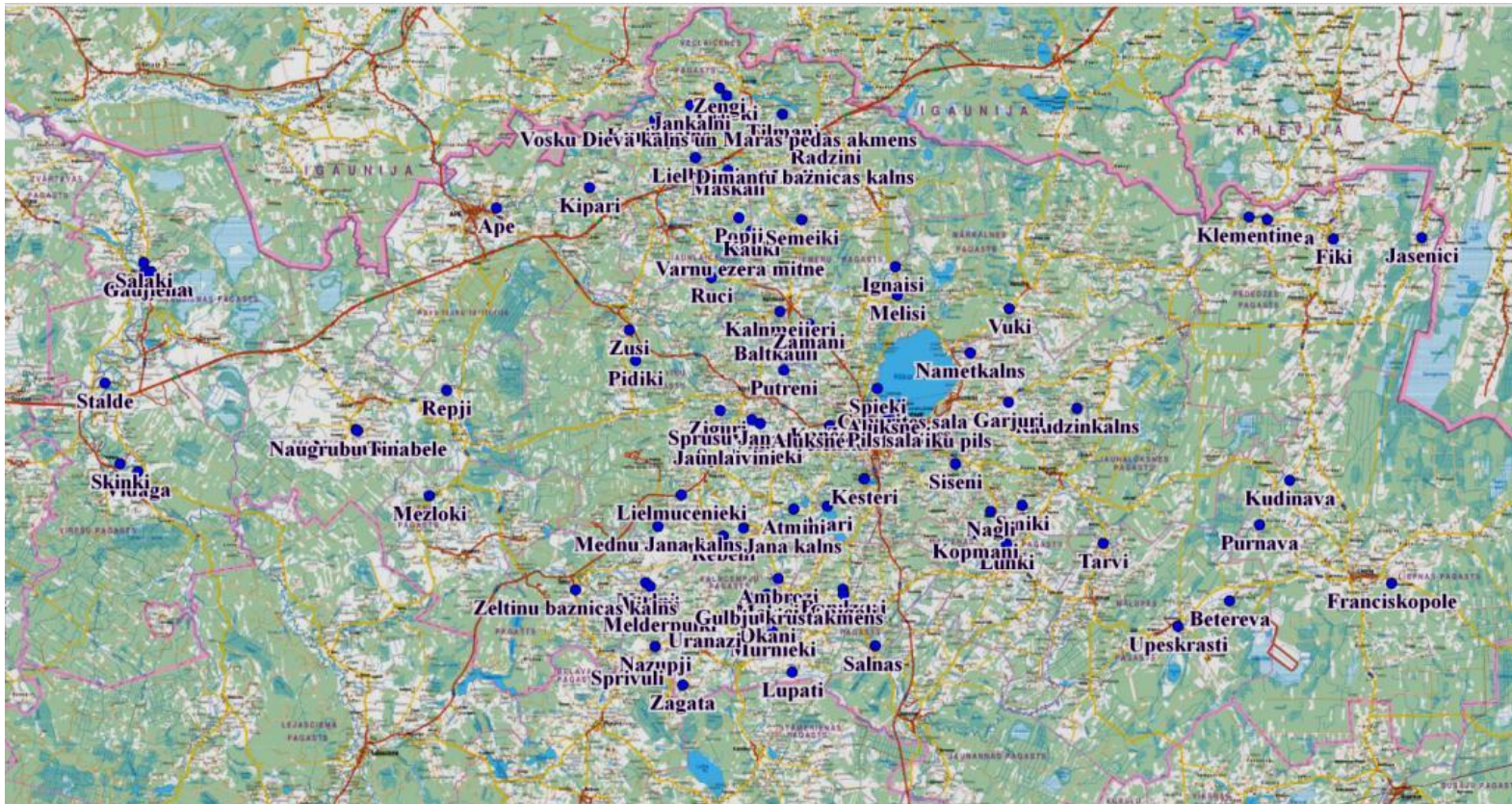
Arheoloģiskais mantojums- kolektīvās atmiņas avots un vēsturisku un zinātnisku pētījumu līdzeklis. Tā aizsardzība un saglabāšana visas sabiedrības kopējā lieta.

# Projekta aktivitātes

- arheoloģisko pieminekļu monitorings Igaunijas, Latvijas un Krievijas pierobežas teritorijā
- -aizsardzības izrakumi apdraudētajos pieminekļos
- -datu bāzu izveidošana (arheoloģiskie pieminekļi, arhīva materiāli, senlietas, bibliogrāfija)
- moderna aprīkojuma iegāde arheoloģisko senlietu restaurācijas un konservācijas nodrošināšanai
- muzeju telpu renovācija un kolekciju un arheoloģiskā arhīva materiālu glabāšanas apstākļu uzlabošanai
- informatīvo materiālu, zinātnisko rakstu krājumu un populārzinātnisku brošūru, žurnālu izdošana,
- jaunu muzeju ekspozīciju, darbnīcu izveidošana
- sabiedrības iesaiste projekta aktivitātēs un sabiedrību izglītojošais darbs
- varas pārstāvju izglītošana

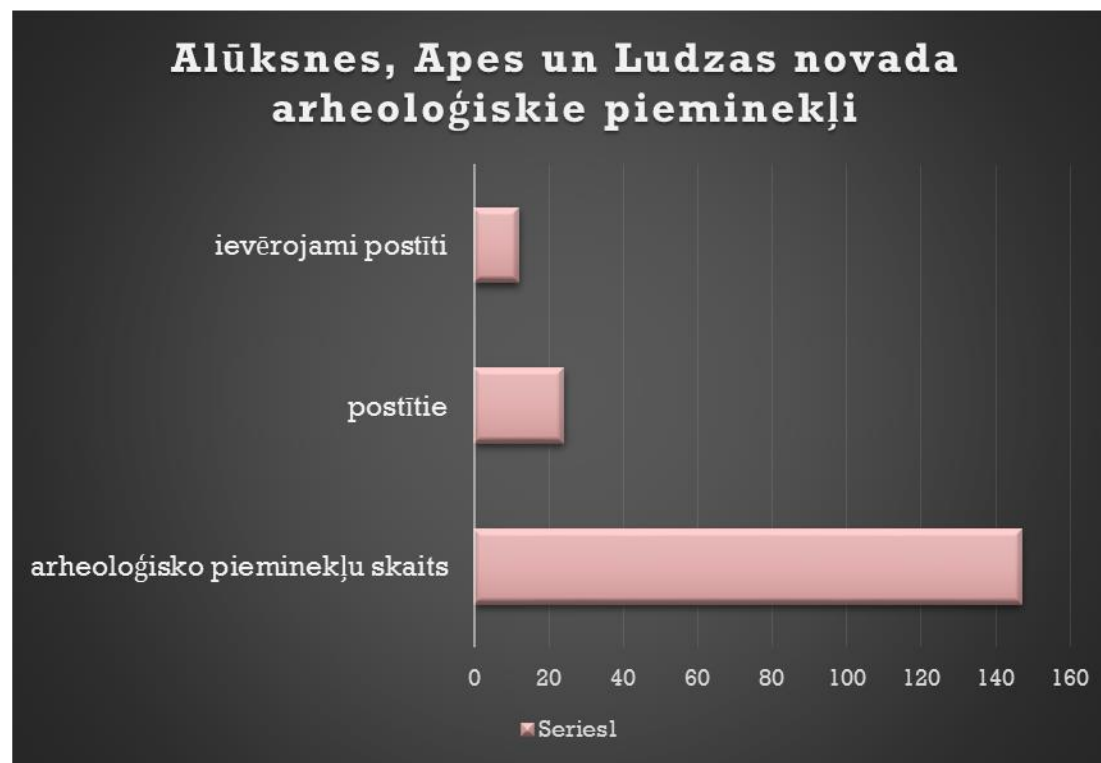
# Projekta ietvaros Latvijas pierobežā apsektie pieminekļi

toreizējos Alūksnes, Ape-un Ludzas novados apsekti 104 objekti





Apsekošanas laikā pieminekļi tika fotografēti, ar GPS noteiktas koordinātes, sagatavotas pieminekļiem topogrāfiskās un ortofotokartes (atvieglos pieminekļu uzraudzību turpmākajos gados), kā arī izvērtēts pieminekļa stāvoklis (postīts, nepostīts), novērtēti arheoloģiskie pieminekļi kā potenciālie tūrisma maršrutu (taku) objekti



**Aizsardzības izrakumi apdraudētajos pieminekļos un sabiedrības iesaiste pētniecībā**  
- Studenti, skolēni, muzeja darbinieki u.c. interesenti kā arheoloģisko izrakumu darbaspēks  
- sabiedrības iepazīstināšana ar izrakumu procesu un rezultātiem



# Zinātnieku sadarbība

- Metodiskie semināri
- Kopīga pieminekļu apzināšana
- Arheoloģiskie izrakumi
- Konferences





# Sabiedrības izglītošana

- arheoloģijas un ar to saistīto pētniecības virzienu popularizēšana, izmantojot izstādes, publikācijas, lekcijas un izglītojošas programmas bērniem, jauniešiem, skolotājiem, NBS karavīriem u.c. sabiedrības pārstāvjiem



# Informatīvie materiāli par arheoloģiju un projektu

## Kas apraud arheoloģisko mantojumu



- Sākoties sav pieredziem apstaigāj un apgūst. Atklāj jaunus arheoloģiskos objektus, lai darbi uzskaitītu un sekmīgi ieviešat populāru izpratni par vietējo arheoloģisko iedzīvotāju, un vienmēr tiek apgūti Valsts Kabineta pirmsmeklējuma izdevumi un izdevumi.**  
Pieredzi cītīgi apgūstot, mainot ir pieredzi vai daļiņi savas arheoloģiskās pieredzi. Tādā veidā tās kopumā Bohēmianu pilnveidā Līvoni. Vietās sadzīvoji, vadoties pēc norādītiem par "ārķuotājiem, sekojot un citām vērtībām", kas apraksts katrā, noslogojot par tādām, lai mēģinātu. Vērtības, pētām, veidojot, tādā pilnveidā tās sekojoši pieredzi.
- Netiek aļģe un zemiņmākslī darbā, ar vied, mācītāji, izmantojot metožu darbības. Mācītāji izvērtē tik un tā, darbi vai apbūvotajiem vietās, arī neapbūvētajos arheoloģiskajos pieminekļos. Tā ir izvērtēti projekti, kas bēdīgi atklājumus darbi (darbā, darbi, sadzīvoji projekti un - projekti) un tā, kas veido darbi tādā arheoloģijā un tā, kas veido darbi tādā arheoloģijā un tā, kas veido darbi tādā arheoloģijā un tā, kas veido darbi tādā arheoloģijā.**
- Mācītāji darbu izvērtē mērķu īstenošanai vai darbu, sadzīvoji un sadzīvoji darbi, kas veido darbi tādā arheoloģijā un tā, kas veido darbi tādā arheoloģijā un tā, kas veido darbi tādā arheoloģijā un tā, kas veido darbi tādā arheoloģijā.**

### Nepājam arheoloģisko mantojumu, kas zemē guļ daudzus gadu rēķinus, izņemot 21.gadsimta!

Pa diviem tās arheoloģijā - Latvijas - Krievijas Pirmās sadzīvoji projekti, kas veido darbi tādā arheoloģijā un tā, kas veido darbi tādā arheoloģijā un tā, kas veido darbi tādā arheoloģijā un tā, kas veido darbi tādā arheoloģijā.

## ARHEOLOĢISKAIS MANTOJUMS



Arheoloģiskais mantojums - vēsturisku un zinātnisku pētījumu rezultāts. Tie ir bēdīgi darbi cilvēces vēstures izziņšanai, vienlaicīgi vērtības darbi, kas mums raksturo mūsu periodu, par kuriem mēs zinām daudz.

Arheoloģiskais mantojums ir cilvēku darbības rezultāts, kas veido darbi tādā arheoloģijā un tā, kas veido darbi tādā arheoloģijā un tā, kas veido darbi tādā arheoloģijā un tā, kas veido darbi tādā arheoloģijā.

**Bargām Latvijas arheoloģisko mantojumu!**

Pa diviem tās arheoloģijā - Latvijas - Krievijas Pirmās sadzīvoji projekti, kas veido darbi tādā arheoloģijā un tā, kas veido darbi tādā arheoloģijā un tā, kas veido darbi tādā arheoloģijā un tā, kas veido darbi tādā arheoloģijā.

### Latvian-Russia cross border cooperation Programme within European Partnership Instrument 2007-2013

Latvian-Russia cross border cooperation Programme within European Partnership Instrument 2007-2013. The programme aims to support joint cross-border development activities for the improvement of the region's competitiveness, using its potential and beneficial location in the cross roads between the EU and Russian Federation.

### ARCHAEOLOGY, AUTHORITY & COMMUNITY: cooperation to protect archaeological heritage

#### ARHEOLOĢIJA, VARA, SABIEDRĪBA: sadarbība arheoloģiskā mantojuma aizsardzībai

Project Newsletter of Latvian partners No. 2

Since the May 1st, 2012, when projects "Archaeology, Authority & Community: cooperation to protect archaeological heritage" realization started, project partners have done huge work to promote archaeological heritage preservation and its popularization in community. However, before accomplished work accounting, we shouldn't forget to note significant changes in the archaeological heritage protection legislative field.

### ARHEOLOĢIJA, VARA, SABIEDRĪBA: sadarbība arheoloģiskā mantojuma aizsardzībai

Project Newsletter of Latvian partners No. 2

Since the May 1st, 2012, when projects "Archaeology, Authority & Community: cooperation to protect archaeological heritage" realization started, project partners have done huge work to promote archaeological heritage preservation and its popularization in community. However, before accomplished work accounting, we shouldn't forget to note significant changes in the archaeological heritage protection legislative field.

## Etnoarheoloģija Latvija

2011. gada etnoarheoloģiskās izstrādes darbu atskaņojuma ziņojums. Šajā ziņojumā ir apkopoti visi etnoarheoloģiskie darbi, kas ir veikti 2011. gadā. Ziņojumā ir apkopoti visi etnoarheoloģiskie darbi, kas ir veikti 2011. gadā.



## Spieķu senkapi

Arheoloģiskā mantojuma izpētīšana ir būtiska daļa no Latvijas kultūras mantojuma aizsardzības. Šis projekts ir veltīts senkapu izpēti un aizsardzībai.



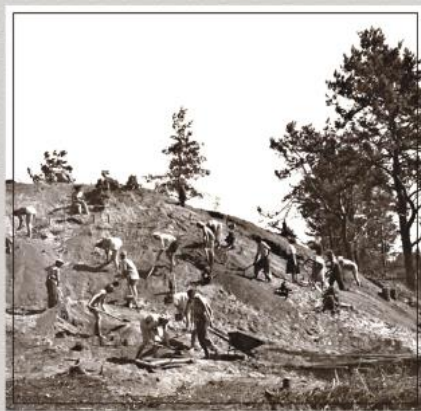
# Publicētie zinātniskie rakstu krājumi un populārzinātniskās brošūras

## ARHEOLOĢIJA un ETNOGRĀFIJA



XXVII

## ARHEOLOĢIJA un ETNOGRĀFIJA



XXVIII



united by borders

Tatjana Berga, Madara Petrova

**Ludzas novada arheoloģijas pieminekļi**  
Archeological monuments in the county of Ludza



ATSĻĒGA UZ PAGĀTNI



united by borders

Rūdolfs Brūzis, Antonija Vilcāne

**Kas ir arheoloģija?**  
What is archeology?



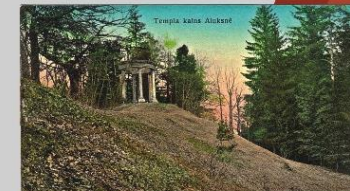
ATSĻĒGA UZ PAGĀTNI



united by borders

Inga Doņiņa, Elina, Guščika,  
Antonija Vilcāne

**Arheoloģiskie pieminekļi Alūksnes un Ape novados**  
Archeological sites in the county of Alūksne and Ape



ATSĻĒGA UZ PAGĀTNI

## Ekspozīciju un viduslaiku darbnīcu izveidošana muzejos

- ekspozīcija «Gadsimtu mielasts» Alūksnes muzejā
- viduslaiku vēstures ekspozīcija Ludzas muzejā
- monētu spiedņu darbnīca Ludzas muzejā (suvenīrmonētu izgatavošanai)



## 1. Tūrisma maršruts

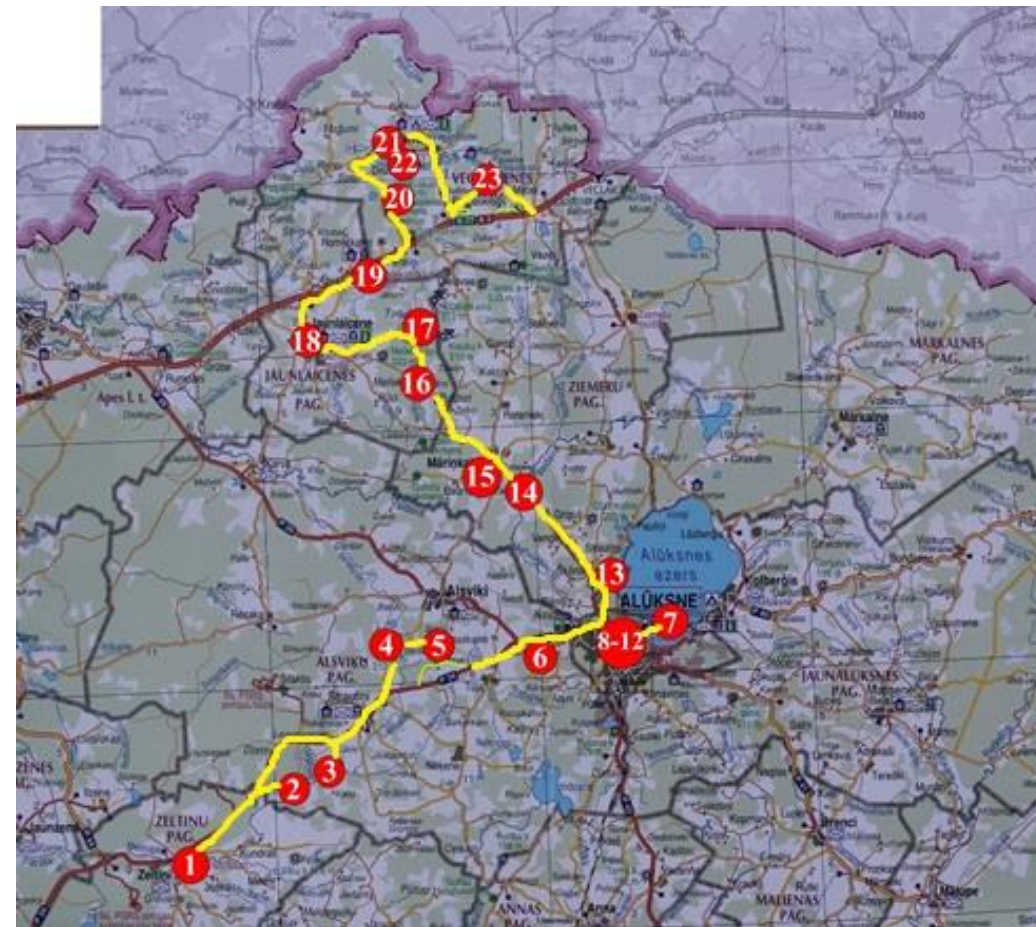
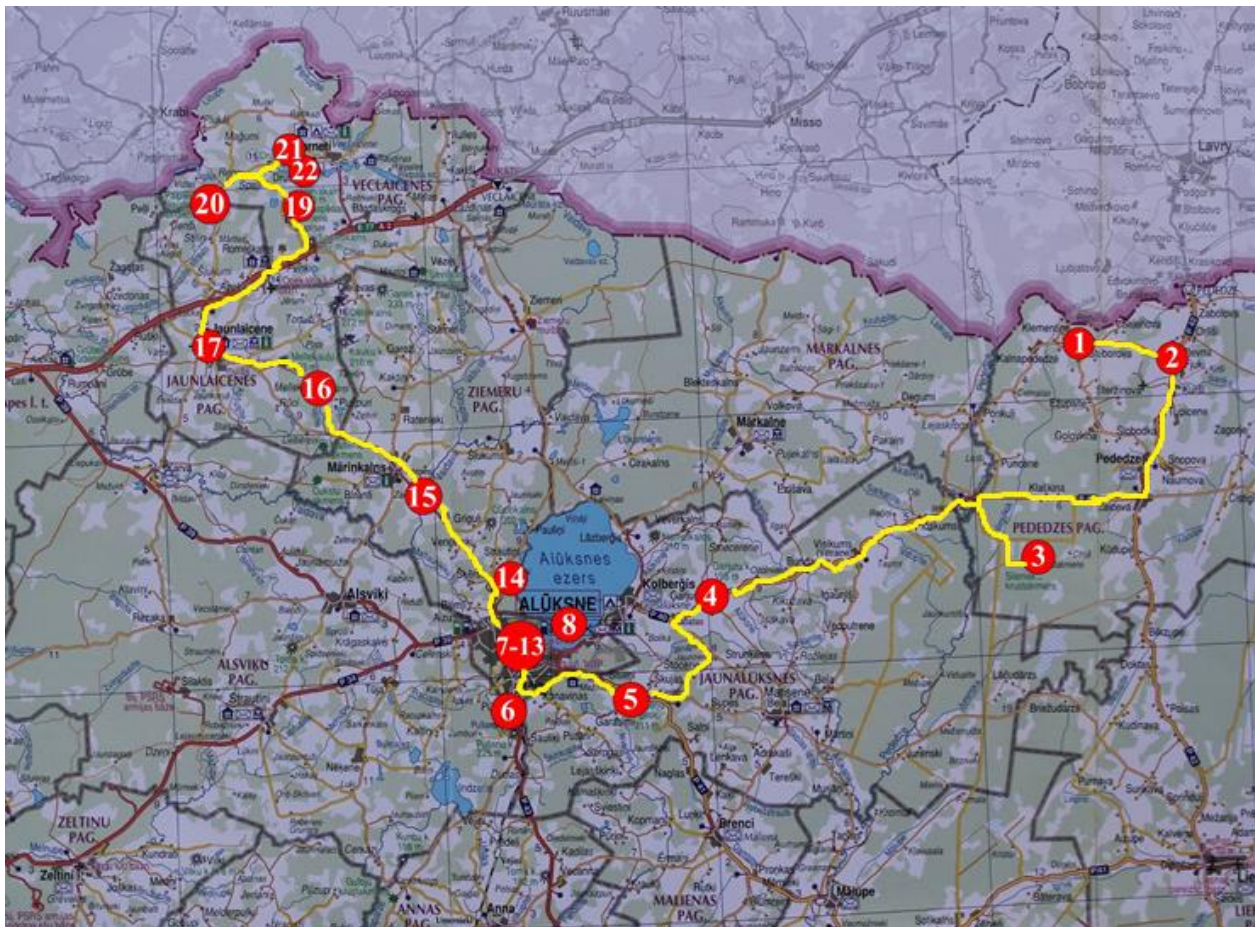
«No robežas līdz robežai: iepazīsti arheoloģisko pieminekļu daudzveidību Alūksnes novadā»

-Arheoloģiskie pieminekļi kā kultūrvēsturiskās ainavas daļa

## 2. Tūrisma maršruts

„Pa senā satiksmes un tirdzniecības ceļa trasi: iepazīsti Alūksnes novada arheoloģisko mantojumu”

- Arheoloģiskie pieminekļi kā seno satiksmes, tirdzniecības un kara ceļu marķieri.



# Pašvaldību iesaiste arheoloģiskā mantojuma aizsardzībā

## Informācijas dienas pašvaldības domē

Arheoloģiskais mantojums -novadu identitāti stiprinošs faktors

Pašvaldībām nozīmīga loma arheoloģiskā mantojuma saglabāšanā.

To uzdevums- uzturēt kultūras un arheoloģiskā mantojuma vērtību, kā arī izmantot tā ekonomisko potenciālu dzīves kvalitātes uzlabošanai

Pašvaldību muzeji –bāze arheoloģiskā mantojuma popularizēšanai un sabiedrības izglītošanai. To uzdevums veicināt izpratni par arheoloģiskā mantojuma vērtību, izglītēt sabiedrību.

Sabiedrības līdzdalība ikdienā- aktīvā ziņošana par konstatētajiem pārkāpumiem, informācijas vākšana, iesaistīšanās pētnieciskajā darbā



---

**Paldies par uzmanību!**

