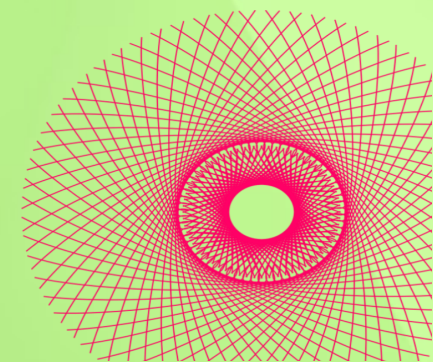


## Profesore Maija Kūle

Ievērojama latviešu filozofe, Latvijas Zinātņu akadēmijas akadēmiķe, Eiropas zinātņu un mākslu akadēmijas īstenā locekle, Pasaules filozofijas biedrību federācijas direktoru padomes locekle, Latvijas Universitātes profesore.

### Akadēmiskie nosaukumi un zinātniskie grādi

- 1997 - LU profesore
- 1996 - Eiropas zinātņu un mākslu akadēmijas īstenā locekle
- 1996 - Latvijas Zinātņu akadēmijas īstenā locekle
- 1992 - Latvijas Zinātņu akadēmijas korespondētājlocekle
- 1992 - Filozofijas doktore
- 1993 - Filozofijas habilitētā doktore
- 1980 - Filozofijas zinātņu kandidāte



# Pētnieciskie granti un programmas

## 2005-2008

- Valsts pētījumu programmas "Letonika: pētījumi par vēsturi, valodu un kultūru" vadītāja vietniece
- Valsts pētījumu programmas "Letonika" apakšprojekta "Eiropas vērtības Latvijā: no apgaismības līdz zināšanu sabiedrības veidošanai 21. gs." vadītāja

## 2006-2008

- Latvijas Zinātnes padomes sadarbības projekta "Latvija ES: ekonomikas un kultūras mijiedarbība zināšanu sabiedrības veidošanā" atbildīgā izpildītāja
- LU pētniecības projekta "Vērotājs un sabiedrība (Centrāl - un Austrumeiropas sociālās transformācijas fenomenoloģiskās filosofijas perspektīvā)" vadītāja kopā ar prof. M. Rubeni
- LU pētniecības projekta "Vērotājs un sabiedrība: sociālā dimensija XX gs. Baltijas reģiona fenomenoloģiskajā filisofijā" vadītāja kopā ar prof. M. Rubeni

## 2002-2005

- Latvijas Zinātnes padomes sadarbības projekta "Letonika" atbildīgā izpildītāja

# Pētnieciskie granti un programmas

**2004**

- Zinātnieku apmaiņas programma, Vīnes universitāte, Filozofijas institūts

**2002**

- Britu akadēmija, pētnieciskais grants "Fenomenoloģija un kultūra"

**2001 - 2008**

- Latvijas Zinātnes padomes projekta "Mūsdienu dzīves pasaules fenomenoloģiskā un hermeneitiskā deskripcija" vadītāja

**1999 - 2000**

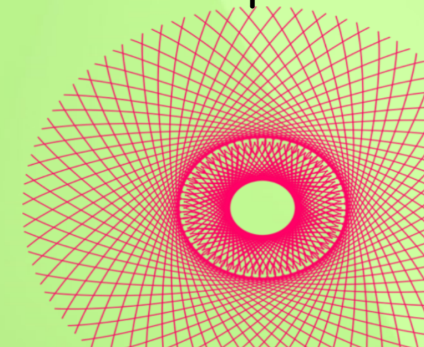
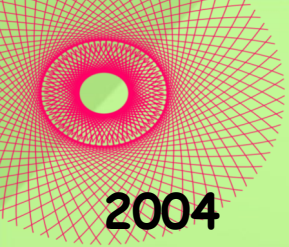
- Berlīnes Humboldta universitāte, Ziemeļeiropas institūts un Berlīnes Brīvā universitāte, 2 mēnešu pētnieciskais grants "Situācija Latvijas kultūrā, reliģijā, sabiedrības integrācijā"

**1997 - 2005**

- Latvijas Zinātnes padomes sadarbības projekta "Ekonomiskie, sociālie un kultūras aspekti Latvijas integrācijai Eiropas Savienībā" atbildīgā izpildītāja

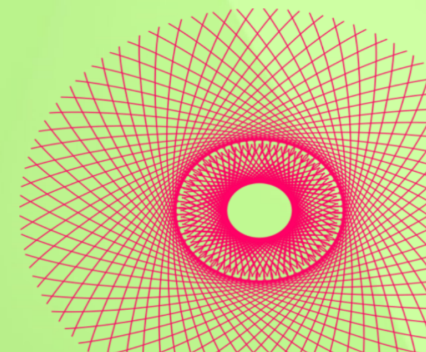
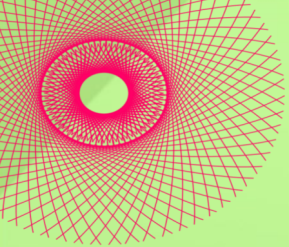
**1991 - 2000**

- Latvijas Zinātnes padomes projekta "Mūsdienu fenomenoloģija" vadītāja



# Profesionālās aktivitātes

| <i>No-līdz</i> | <i>Darbības jomas</i>   |
|----------------|---|
| 2009-          | LU Filozofijas un socioloģijas institūta direktore  |
| 2007-          | Latvijas Zinātnes padomes Humanitāro un sociālo zinātņu ekspertu komisijas vadītāja   |
| 2006-          | IZM augstskolu licencēšanas komisijas locekle   |
| 2005-          | LU rakstu sērijas "Filozofija" zinātniskās redakcijas locekle   |
| 2004-2007      | LU Senāta locekle, Stratēģijas komisijas vadītāja   |
| 2002-          | LU FSI izdevuma "Reliģiski-filozofiski raksti" zinātniskās redakcijas locekle   |
| 2001-          | LU profesoru padomes filozofijā un teoloģijā priekšsēdētāja   |
| 2000-          | LZA Institūta "Eurolat" valdes priekšsēdētāja   |
| 2000-          | LU filozofijas doktora studiju programmas vadītāja  |
| 1998-2008      | Starptautiskās filozofu biedrību asociācijas (FISP) direktoru padomes locekle, FISP starptautisko sakaru komisijas vadītāja kopš 2004. g. |
| 1998-2006      | LU Promocijas padomes filozofijā priekšsēdētāja   |
| 1998-2006      | Latvijas Zinātnes padomes 12. ekspertu komisijas locekle  |



# Profesionālās aktivitātes

| <i>No-līdz</i> | <i>Darbības jomas</i>   |
|----------------|---|
| 1998-2004      | LZA pārstāve UAI (Pasaules zinātņu akadēmiju apvienībā)   |
| 1998-2004      | Latvijas institūta sabiedriskās padomes locekle   |
| 1998-2001      | LU Senāta priekšsēdētāja vietniece, Stratēģijas komisijas vadītāja                                      |
| 1998-          | LU Filozofijas studiju programmu padomes locekle, LU filozofijas doktora studiju padomes priekšsēdētāja |
| 1998-          | LU FSI almanaha "Filosofija" galvenā redaktore  |
| 1998-          | Latvijas Inteliģences apvienības prezidente   |
| 1997-          | LU Vēstures un filozofijas fakultātes Domes locekle   |
| 1996-          | LZA un LZP Ētikas komisijas locekle   |
| 1996-          | Direktoru padomes locekle, International Husserl and Phenomenological Research Society                  |
| 1996-          | LZA Senāta locekle  |
| 1996-          | LZA Humanitāro un sociālo zinātņu nodaļas padomes locekle   |
| 1996-          | 60 Latvijas inteliģences asociācijas konferenču organizētāja kopā ar LIA valdi                          |

## Apbalvojumi



**Triju Zvaigžņu ordenis, III šķira, Triju Zvaigžņu ordeņa komandiere** – par sevišķiem nopelniem humanitāro zinātņu attīstībā Latvijā un zinātnes sasniegumu atpazīstamības veicināšanā Eiropā un pasaulē (2012).

**Teodora Celma balva filozofijā**, apbalvo Latvijas Zinātņu akadēmija tiek piešķirta par izciliem pētījumiem akadēmiskajā filozofijā (2006).

**Eiropas Zinātņu un mākslu akadēmijas un Latvijas Zinātņu akadēmijas Lielā balva** par grāmatu **“Phenomenology and Culture”** kā atzīstamu Eiropas vērtību tēmas risinājumu filozofijā (2003).

**Spīdolas balva** par labāko darbu humanitārajās zinātnēs - par grāmatu **“Filosofija”**, kopā ar Rihardu Kūli (1996).